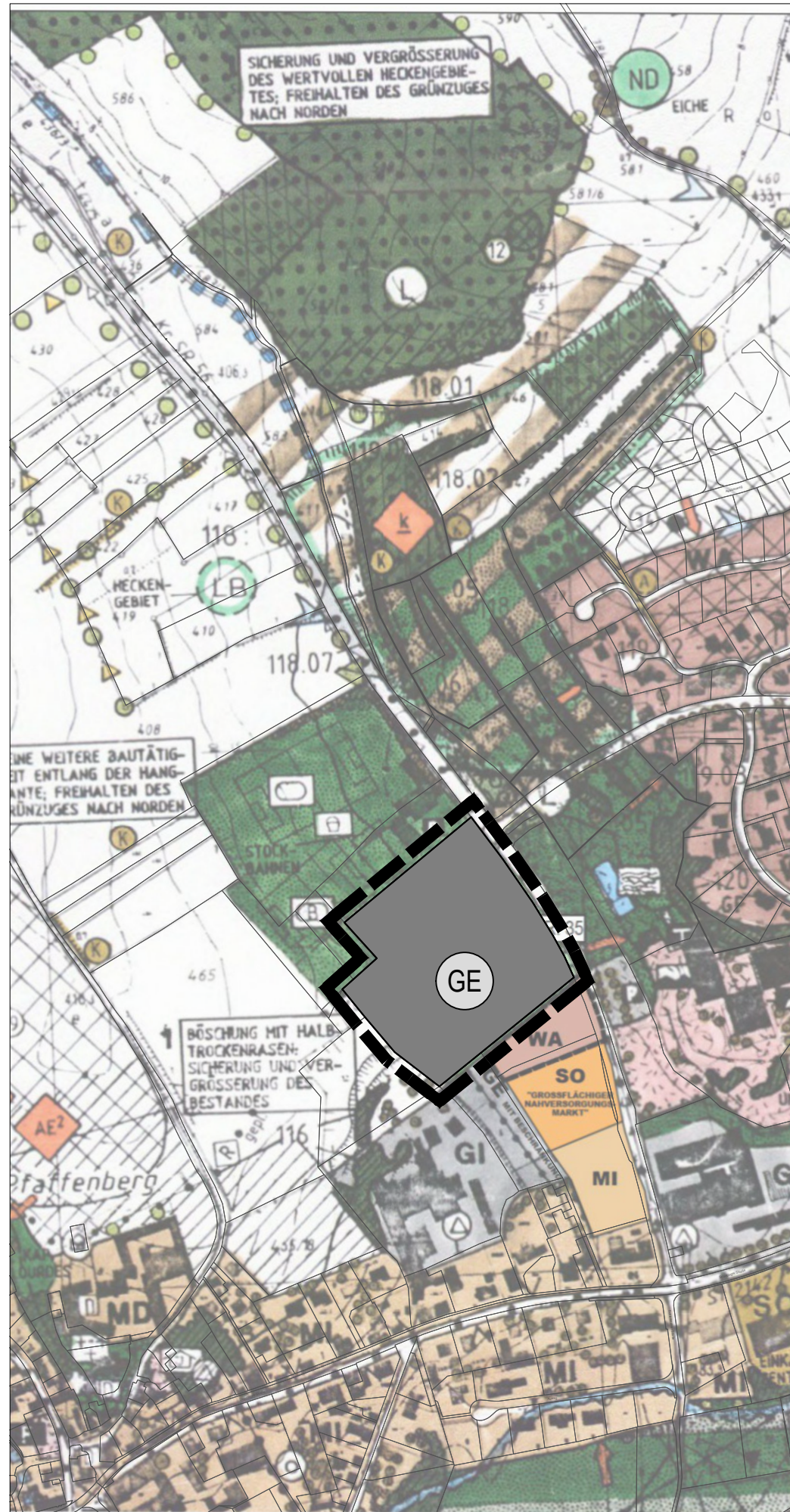


Rechtskräftige Flächennutzungsplanausschnitt des Markts Mellersdorf-Pfaffenberg



Flächennutzungsplanausschnitt des Markts Mellersdorf-Pfaffenberg - Deckblatt Nr. 52

LEGENDE

Räumlicher Geltungsbereich der Deckblattänderung

Gewerbliche Bauflächen

**Nachrichtliche Übernahmen aus
wirksamen Flächenutzungsplan**

Öffentliche Grünfläche

Alle weiteren Planzeichen sind der Legende des wirksamen
Flächennutzungsplanes mit Landschaftsplan zu entnehmen.

Sonstige hinweisliche Darstellungen

digitale Flurkarte

Kartengrundlage / Geobasisdaten:
DFK - © Bayerische Vermessungsverwaltung 2024 (www.geodaten.bayern.de) - ohne Gewähr auf Richtigkeit.
Rechtskräftiger Flächennutzungsplanausschnitt des Markts Mellersdorf-Pfaffenberg

**52. DECKBLATTÄNDERUNG
FLÄCHENNUTZUNGSPLAN
MIT LANDSCHAFTSPLAN**

**MARKT
MALLERSDORF-PFAFFENBERG**



**zum
B e b a u u n g s p l a n
" I g e l t a l f e l d "**

M 1:5.000
Fassung vom 21.01.2025

BERNHARD BARTSCH ■ DIPL. ING. (FH)
STADTPLANUNG ■ LANDSCHAFTSARCHITEKTUR

ADRESSE: BERGSTRASSE 25
93161 SINZING
TEL: 0941 463 709 - 0
E-MAIL: INFO@B-BARTSCH.DE
WEB: WWW.B-BARTSCH.DE